



Société Française de Cytologie Clinique

Assemblée Générale annuelle - 2012





S F C C
SOCIÉTÉ FRANÇAISE DE CYTOLOGIE CLINIQUE

Présentation de la Société

Association Loi 1901

SIRET (Système d'Identif. du Répertoire des Etablissements) **390 913 499 00021**

Code APE (Activité Principale Exercée/INSEE) **731Z**

— Recherche développement en Sciences Physiques et Naturelles

Agrément en tant qu'organisme de FMC (DPC) sous le numéro 100 418

— La loi HPST (Loi n°2009-879 du 21 juillet 2009 portant réforme de l'hôpital et relative aux patients, à la santé et aux territoires) instaure l'obligation de développement professionnel continu (DPC) des professionnels de santé

Siège social : Hôpital Lariboisière, Service d'ACP, 75475 Paris Cedex 10



S F C C
SOCIÉTÉ FRANÇAISE DE CYTOLOGIE CLINIQUE

La revue dénommée « Annales de Pathologie » est la revue officielle de la SFCC

Cotisation simple : - 55 euros (médecins)
- 23 euros (cytotechniciens)

Cotisation Internes, DFMS, DFMSA : 20 euros

- Réduction sur le tarif des EPU et cours
- Tarif privilégié au 18^{ème} Congrès International de Cytologie, Paris, mai 2013
- Crédits supplémentaires de DPC

Cotisation avec abonnement aux Annales : 160 (français) ou 200 euros (étrangers)

- 6 numéros/an + hors-série
- Accès aux archives électroniques



S F C C
SOCIÉTÉ FRANÇAISE DE CYTOLOGIE CLINIQUE

Vie de la Société





SOCIÉTÉ FRANÇAISE DE CYTOLOGIE CLINIQUE

Composition du bureau actuel :

Présidente : Dr Béatrix COCHAND-PRIOU (Paris)

Vice-Présidente : Dr Christine BERGERON (Cergy Pontoise)

Past-Présidente : Dr Monique FABRE (Villejuif)

Secrétaire Général : Dr Eric PIATON (Lyon)

Secrétaire Adjointe : Pr Monique COURTADE-SAÏDI (Toulouse)

Trésorière : Dr Benedict ROYER (Paris)

Trésorier Adjoint : Hervé DEBAQUE, CT, FIAC (Avon)

Conseil de direction de 14 membres

Conseil scientifique de 12 membres



S F C C
SOCIÉTÉ FRANÇAISE DE CYTOLOGIE CLINIQUE

Site Internet SFCC à l'adresse <http://www.francesfcc.org>

Webmaster : Hervé Debaque, CT, FIAC

Hébergement des lames virtuelles sur le portail de l'UJF de Grenoble à l'adresse :

<http://lv.ujf-grenoble.fr/forum>

Responsable : Dr J. Boutonnat, avec la collaboration de TRIBVN

Référencement sur les sites de :

International Academy of Cytology (IAC) à <http://www.cytology-iac.org>

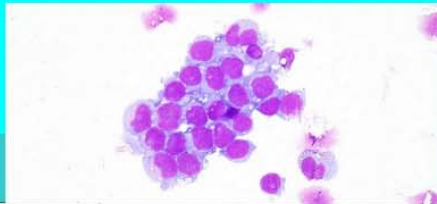
European Federation of Cytology Societies (EFCS) à <http://www.efcs.eu>



SOCIETE FRANCAISE DE CYTOLOGIE CLINIQUE



- ACCUEIL
- FORMATIONS
- MEMBRE
- LA SOCIÉTÉ
- CLUB DE CYTOPATHOLOGIE
- LIENS
- CONTACTEZ-NOUS



Programme et inscription en ligne

Carrefour Pathologie

19 au 23 Novembre 2012- Paris

Programme et inscription en ligne

Cotisation SFCC 2012

EPU Bronchique et Pancréatique Paris 6 et 7 Février 2013

Le Mot de la Présidente



Bienvenue

Nous avons le plaisir de vous présenter notre nouveau site internet.

Notre objectif est de vous proposer, que vous soyez médecins pathologistes avec une pratique de cytopathologie ou cytotechniciens, un espace qui vous permettra d'être au fait de l'actualité en cytologie clinique. Vous trouverez sur ce site les mises à jours utiles à votre pratique quotidienne l'annonce de réunions, de congrès et la liste des formations en cytologie.

Outre notre souci de "relooking" du site, nous nous sommes particulièrement intéressés aux liens et ressources utiles à une pratique de qualité. Nous vous présentons de nombreuses références et ressources iconographiques dans nos rubriques: Lames Virtuelles, Formations et EPU.

Plusieurs liens internes ou externes à notre Société vous permettront de parfaire vos connaissances dans des domaines particuliers de la cytologie. Notre Espace Membre plus fourni, vous permettra d'accéder aux articles, formations et autres documents de nos activités antérieures.

Les EPU que nous organisons tout au long de l'année concernent des sujets variés et appropriés à notre pratique quotidienne. La section Documentation vous propose les recommandations, les classifications et des cas présentés lors de nos sessions de formations ou en congrès.

Nous avons voulu ce site informatif et didactique afin de répondre aux questions et trouver des solutions aux difficultés que rencontrent les cytopathologistes comme les cytotechniciens.

Rechercher

Recherche...

18th Congres International Cytologie 2013 Paris

26 au 30 Mai 2013





SOCIÉTÉ FRANÇAISE DE CYTOLOGIE CLINIQUE

Extraits du règlement intérieur (version du 30 septembre 2008) :

- La SFCC organise, dans la mesure du possible, seule ou en collaboration, deux réunions par an, de préférence une à Paris et une en Province
 - Carrefour Pathologie, Assises de Pathologie
- La SFCC organise tous les deux ans un cours multidisciplinaire de cytopathologie ouvert aux médecins et aux cytotechnicien(ne)s membres ou non de la Société
- La SFCC organise des EPU sur thème
- Le Club de Cytopathologie se réunit au moins une fois par an



S F C C
SOCIÉTÉ FRANÇAISE DE CYTOLOGIE CLINIQUE

Vie de la Société

« Les fonctions électorales ne donnent pas lieu à rémunération : le bénévolat est la règle générale. Toutefois tout ou partie des frais de déplacement, d'hébergement, de représentation peuvent être pris en charge... après accord préalable du bureau, en fonction des disponibilités financières... sur justificatifs... »

« Les intervenants extérieurs sont défrayés. »



S F C C
SOCIÉTÉ FRANÇAISE DE CYTOLOGIE CLINIQUE

Bilan pédagogique





S F C C
SOCIÉTÉ FRANÇAISE DE CYTOLOGIE CLINIQUE

Bilan pédagogique

Cours de la SFCC : 23 au 27 janvier 2012 à Paris, avec examen de l'IAC

EPU « Prise en charge pratique du nodule thyroïdien : cytoponction et application de la terminologie Bethesda 2008 », 15-16 mars 2012 à Bordeaux

(organisation : Benedict Royer, Hélène Trouette et Geneviève Belleannée)

35èmes Assises de Pathologie, 10-11 mai 2012, Saint Malo,

Interclub cyto/histo (atelier médico-technique « la phase pré-analytique » le 10 mai 2012

(organisation : Geneviève Belleannée et Monique Courtade-Saïdi)

Cours de cytologie urinaire, Lyon, 8 juin 2012

(organisation : Eric Piaton et Monique Courtade-Saïdi)



S F C C
SOCIÉTÉ FRANÇAISE DE CYTOLOGIE CLINIQUE

Bilan pédagogique

EPU « Prise en charge du nodule thyroïdien : cytoponction et application de la terminologie Bethesda 2008 », 18-19 septembre 2012 à Paris

(organisation : Béatrix Cochand-Priollet et Emmanuelle Leteurtre)

36th International Congress of Cytology : Dubrovnik-Cavtat (Croatie), 30 sept.-3 oct. 2012



S F C C
SOCIÉTÉ FRANÇAISE DE CYTOLOGIE CLINIQUE

Manifestations à Carrefour Pathologie 2012

Mercredi 21 novembre 2012

Symposium de la SFCC :

La ponction cytologique transbronchique échoguidée (EBUS). Intérêt et limites des différentes modalités de prise en charge : approche cytologique et anatomopathologique
(organisation : Marie-Christine Copin et Jocelyne Fleury)

Communications orales de la SFCC

- Lésion folliculaires de signification indéterminée
- Génotypage dans les lésions ASC-US
- Ponction ganglionnaire médiastinale par voie endobronchique dans les ADP médiastinales
- Prise en charge des prélèvements vitréens dans le diagnostic des lymphomes vitréens
- Détection de cellules de mélanomes circulantes par le système CellSearch
- Cytoponction transbronchique échoguidée : statut moléculaire des cancers pulmonaires
- Diagnostic de rate surnuméraire abdominale et pancréatique (cytologie + ICC)



S F C C
SOCIÉTÉ FRANÇAISE DE CYTOLOGIE CLINIQUE

Manifestations à Carrefour Pathologie 2012

Jeudi 22 novembre 2012

Conférence SFCC :

Le point sur le dépistage du cancer du col utérin et la place du test HPV en 2012
(F-Xavier Bosch (Barcelone) et Christine Bergeron)

AG + AGE SFCC

Symposium SFCC :

Immunocytochimie et immunohistochimie : technique et assurance qualité
(organisation : Monique Courtade-Saïdi et Jean-Pierre Bellocq)

Club de Cytopathologie : communications libres

(organisation : Monique Courtade-Saïdi et Geneviève Belleannée)

Stand SFCC : Hall du Grand Amphi

Informations sur les inscriptions à la SFCC, le numéro spécial
« Cytopathologie » des Annales et le Congrès International de
mai 2013

Mercredi 21 et jeudi 22, au moment des pauses

La « gardienne » du stand : Corinne Mascaux

- Numéro spécial « Cytopathologie » / B Cochand Priollet, Ph Vielh
▶ *Special issue "Cytopathology" / B Cochand Priollet , Ph Vielh*
- Les terminologies et nomenclatures officielles en cytopathologie. Historique, évolution, utilisation et perspectives /E Leteurre
▶ *The official nomenclature and terminologies in diagnostic cytopathology: history, evolution, applicability and future / S Ali*
- Le dépistage cytologique de l'adénocarcinome du col / Ch Bergeron
▶ *Cytological screening of endocervical adenocarcinoma /L Di Bonito*
- Méthodes de détection des HPV's et techniques de génotypage dans le dépistage du cancer du col utérin /H Debaque
▶ *HPV detection methods and genotyping techniques in screening for cervical cancer / ML Eide*
- Rôle de la cytoponction ganglionnaire dans la stadification locorégionale des cancers mammaires / V Suci
▶ *Role of preoperative axillary lymph node fine needle aspiration in staging of breast cancer / T Sauer*
- Système de Bethesda pour les cytoponctions thyroïdiennes : étude comparative entre deux structures d'anatomie et cytologie pathologiques, turque et française / B Cochand-Priollet
▶ *The Bethesda system for reporting thyroid fine needle aspiration cytology: a study comparing the results of two centers from two different countries / P Firat*
- Prélèvements cytologiques guidés par écho-endoscopie bronchique : prise en charge du matériel recueilli et rôle de l'examen extemporané / J Fleury-Feith
▶ *Cytological specimens obtained by endobronchial ultrasound-guided transbronchial needle aspiration: sample handling and role of rapid on-site evaluation / K Yasufuku*
- L'immunocytochimie : une aide au diagnostic cytologique /M Courtade-Saïdi
▶ *Immunocytochemistry as an adjunct to diagnostic cytology /M Dupré*
- L'hybridation in situ en fluorescence (FISH) utilisant le kit multisonde UroVysion® dans les cytologies urinaires atypiques /E Piaton
▶ *UroVysion multiprobe FISH in the triage of equivocal urinary cytology cases /L Bubendorf*
- Cytopathologie moléculaire. Outils et applications /Ph Vielh
▶ *Molecular biology and cytopathology. Principles and applications / F Schmitt*



Ce numéro est inclus dans l'abonnement aux Annales de Pathologie 2012 / Issue of the Annales de Pathologie included in your 2012 subscription
Les articles en anglais sont disponibles uniquement en ligne / English texts e-only

Sur www.em-consulte/produit/annpat et www.sciencedirect.com
On www.em-consulte/produit/annpat and www.sciencedirect.com



S F C C
SOCIÉTÉ FRANÇAISE DE CYTOLOGIE CLINIQUE

Vie de la Société : à venir...

EPU « cytopathologie pancréatique sous écho-endoscopie », Paris, 5 février 2013
(organisation : Monique Fabre et Valérie Hervieu)

EPU « cytopathologie sous écho-endoscopie bronchique », Paris, 5 février 2013
(organisation : Jocelyne Fleury et Marie-Christine Copin)

Cours de cytologie urinaire , Toulouse, 21 juin 2013
(organisation : Monique Courtade-Saïdi et Eric Piaton)

Interclub SFCC/club de pathologie endocrine, Assises de Pathologie, Versailles, 23-24 mai 2013 (organisation : Geneviève Belleannée et Monique Courtade-Saïdi)



www.cytologyparis2013.com



18th INTERNATIONAL CONGRESS OF CYTOLOGY

26-30 MAY 2013 - PALAIS DES CONGRÈS, PARIS, FRANCE

Organised by the Société Française de Cytologie Clinique (SFCC)
on behalf of the International Academy of Cytology (IAC)

**SAVE
THE DATE!**



26-30 MAI 2013

**PALAIS DES CONGRES
PARIS**

www.cytologyparis2013.com



Le 18ème Congrès International de Cytologie

est organisé par la

SOCIETE FRANCAISE de CYTOLOGIE CLINIQUE (SFCC)

avec

L'ACADEMIE INTERNATIONALE DE CYTOLOGIE (IAC)





Dates clés :

- **Novembre 2012** : programme préliminaire, ouverture de la soumission abstracts et des inscriptions
- **25 Janvier 2013** : date limite de soumission des abstracts
- **26 Mars 2013** : date limite d'inscription au tarif réduit
- **25 Mai 2013** : date limite d'inscription au tarif majoré
- **26 Mai 2013** : ouverture du congrès

www.cytologyparis2013.com

Rendez-vous à Paris au printemps 2013 !



S F C C
SOCIÉTÉ FRANÇAISE DE CYTOLOGIE CLINIQUE

Organisation de Carrefour Pathologie, novembre 2013

Propositions pour le Symposium SFCC/SFP :

- Variabilité inter-observateurs, problèmes de nomenclature et de vocabulaire en cytopathologie et histopathologie
- Dénomination et terminologie comparative en cyto- et histopathologie
- (Origine des) difficultés des corrélations cyto-histologiques
- Discordances cyto-histologiques : explications et recommandations/conduite à tenir)

Proposition pour la conférence plénière : métastases d'origine inconnue

Proposition pour le symposium SFCC :

- Techniques ancillaires en cytopathologie : divers organes
- Guidelines européens en cytopathologie

Club de cytopathologie : en partenariat avec le club d'uropathologie

- Prévoir une mini-conférence (sujet à déterminer)



S F C C
SOCIÉTÉ FRANÇAISE DE CYTOLOGIE CLINIQUE

Demandes d'adhésion

Candidats

Dr Cécile Charpy (Villejuif)
Paola Marecht (Le Havre), CT
Céline Pagny (Le Havre), CT
Dr Nadine Elbaz (Roanne)
Dr Anne Le Hémon-Lepaul (Valence)
Larissa Jehl (Strasbourg), CT
Magali Bureau (Strasbourg), CT
Hélène Guichard (Dijon), CT
Dr Lauriane Depaepe (Lyon)
Dr Myriam Decaussin-Petrucci (Lyon)
Michèle Masurel-Dolmare (Saint Claude, Guadeloupe)
Dr Jeanne Tran Van Nhiue (Créteil)
Dr Claudie Poulain-Prenzel (Paris), CT

Parrainage

Ph. Vielh, M. Fabre
E. Piaton, M. Courtade-Saïdi
E. Piaton, M. Courtade-Saïdi
E. Piaton, M. Courtade-Saïdi
F. Thivolet-Béjui, E. Piaton
E. Piaton, M. Courtade-Saïdi
E. Piaton, M. Courtade-Saïdi
E. Piaton, M. Courtade-Saïdi
F. Thivolet-Béjui, E. Piaton
F. Thivolet-Béjui, E. Piaton
B. Cochand-Priollet, S. Vincent
J. Fleury, M. Fabre
J. Fleury, J.F. Collet



SOCIÉTÉ FRANÇAISE DE CYTOLOGIE CLINIQUE

Procurations reçues

Pour

– Rémi Picot (Reims) à Béatrix Cochand-Priollet	AG + AGE
– Emmanuelle Leteurtre (Lille) à Eric Piaton	AG
– Françoise Thivolet-Béjui (Lyon) à Béatrix Cochand-Priollet	AG + AGE
– Dominique Catherine (Fort de France) à un autre membre	AG + AGE
– Dominique Dubourdieu (Nouméa) à un autre membre	AGE
– Claire Maingene à un autre membre	AG
– Philippe Daux (Sare) à un autre membre	AG
– Marie-Anne Segalas à Monique Courtade-Saïdi	AGE
– Stephanos Papadopoulos (Lille) à Christine Bergeron	AG
– Laurent Patoz (Luxembourg) à Hervé Debaque	AG + AGE
– Christine Bergeron (Cergy) à un autre membre	AG + AGE
– Serge Vincent (Villejuif) à Béatrix Cochand-Priollet	AG
– Claude Landolfi (Paris) à Béatrix Cochand-Priollet	AG

N.B. Toutes les procurations reçues peuvent être consultées le jour de l'Assemblée Générale. Elles sont ensuite archivées au secrétariat général de la SFCC



S F C C
SOCIÉTÉ FRANÇAISE DE CYTOLOGIE CLINIQUE

Vie de la Société :

Jeudi 22 novembre 2012 à 13 heures 30

Assemblée Générale Extraordinaire : modification des statuts



S F C C
SOCIÉTÉ FRANÇAISE DE CYTOLOGIE CLINIQUE

Bilan financier – quitus au trésorier





SOCIETE FRANÇAISE DE CYTOLOGIE CLINIQUE

RAPPORT FINANCIER - EXERCICE 2012

1^{er} Novembre 2011 – 31 Octobre 2012

Solde bancaire au 1^{er} novembre 2011

- La Banque Postale : 110 224,45 euros
- Livret A : 72 892,35 euros

- TOTAL : **183 116,80 euros**



S F C C

SOCIETE FRANÇAISE DE CYTOLOGIE CLINIQUE

RAPPORT FINANCIER - EXERCICE 2012

1^{er} Novembre 2011 – 31 Octobre 2012

RECETTES

• <u>Cotisations</u> :	7 830 € (+ 188 € sur 2011)
• <u>EPU</u> s :	13 390 €
• <u>Cours de janvier</u> :	11 734 €
• <u>Intérêts Livret A</u> :	1 519 €
• <u>Location boitiers</u> :	210 €
• <u>TOTAL</u> :	<u>34 871€</u>

Jeudi 21 Novembre 2012

Assemblée Générale de la SFCC



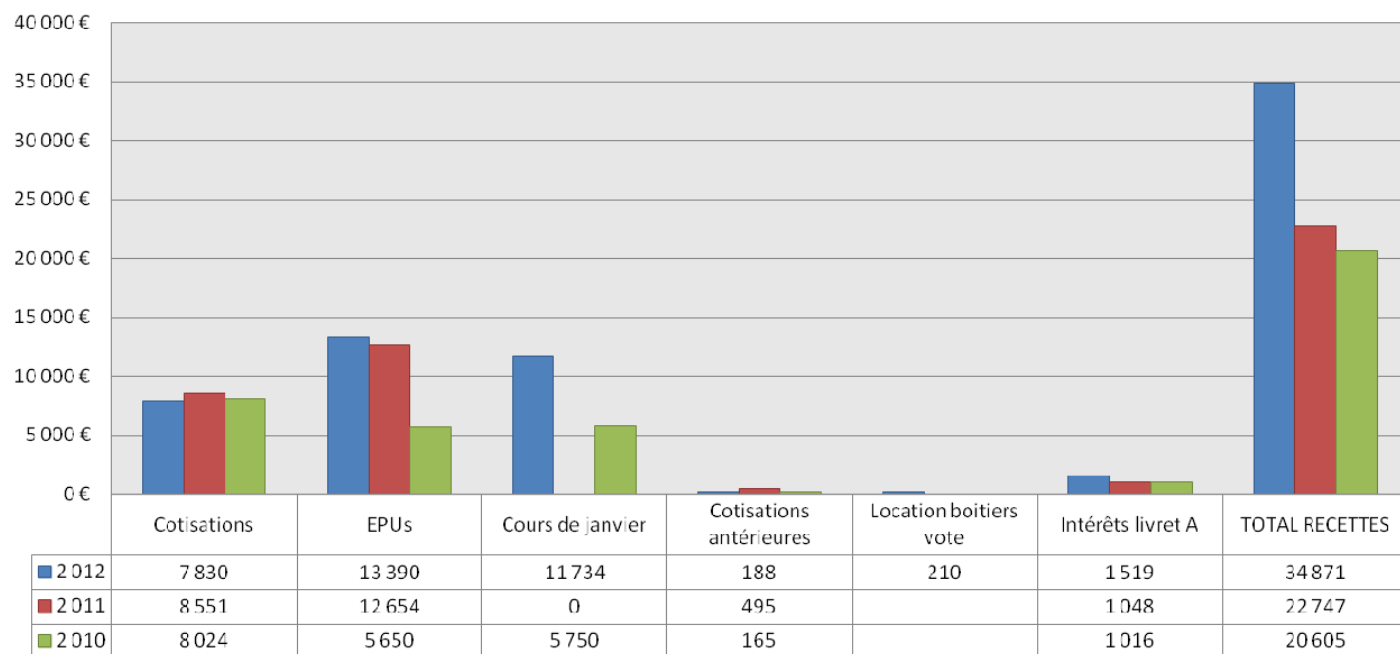
S F C C

SOCIETE FRANÇAISE DE CYTOLOGIE CLINIQUE

RAPPORT FINANCIER - EXERCICE 2012

1^{er} Novembre 2011 – 31 Octobre 2012

Evolution des recettes



Judi 21 Novembre 2012

Assemblée Générale de la SFCC



S F C C

SOCIETE FRANÇAISE DE CYTOLOGIE CLINIQUE

RAPPORT FINANCIER - EXERCICE 2012

1^{er} Novembre 2011 – 31 Octobre 2012

DEPENSES

• <u>Frais conseils</u> :	1610 €
• <u>Frais congrès</u> :	4501 €
• <u>Frais EPU</u> s :	4106 €
• <u>Frais bancaires</u> :	93 €
• <u>EFCS</u> :	520 €
• <u>Annales de Pathologie</u> :	1296 €
• <u>MACSF</u> :	270 €
• <u>Divers, matériel</u> :	2618 €
• <u>Frais postaux</u> :	579 €
• <u>Emploi</u> :	528 €
• <u>CNPath</u> :	?
• <u>TOTAL</u> :	<u>16 121€</u>

Judi 21 Novembre 2012

Assemblée Générale de la SFCC



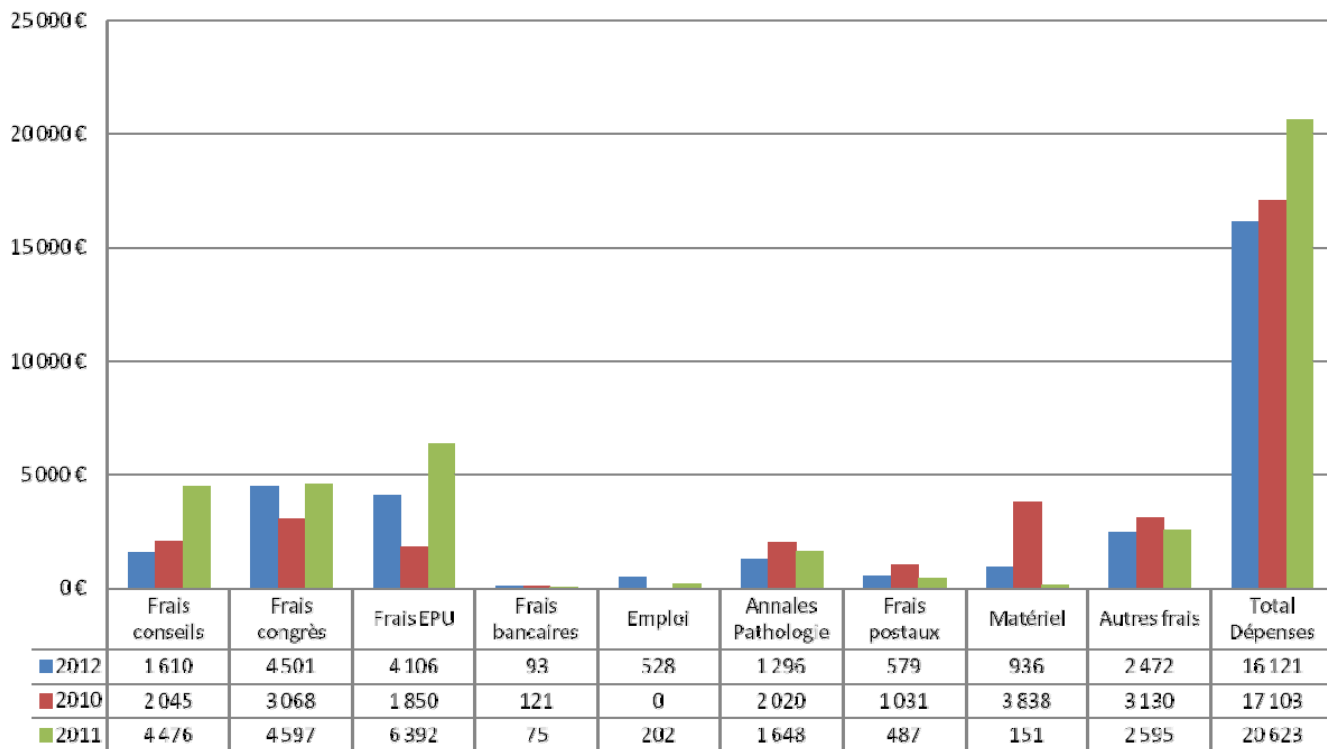
S F C C

SOCIETE FRANÇAISE DE CYTOLOGIE CLINIQUE

RAPPORT FINANCIER - EXERCICE 2012

1^{er} Novembre 2011 – 31 Octobre 2012

Evolution des dépenses



Jeuudi 21 Novembre 2012

Assemblée Générale de la SFCC

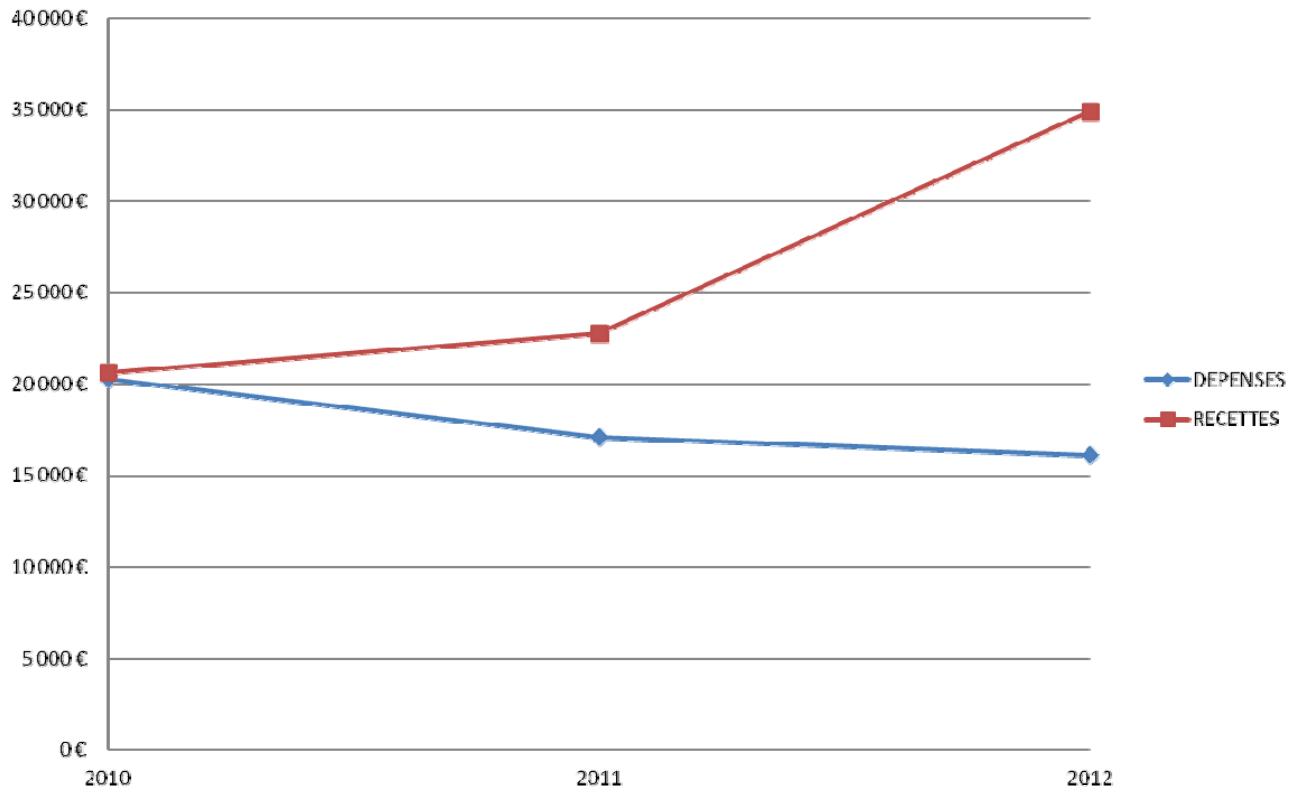


S F C C

SOCIETE FRANÇAISE DE CYTOLOGIE CLINIQUE

RAPPORT FINANCIER- EXERCICE 2012

1^{er} Novembre 2011 – 31 Octobre 2012



Jeudi 21 Novembre 2012

Assemblée Générale de la SFCC



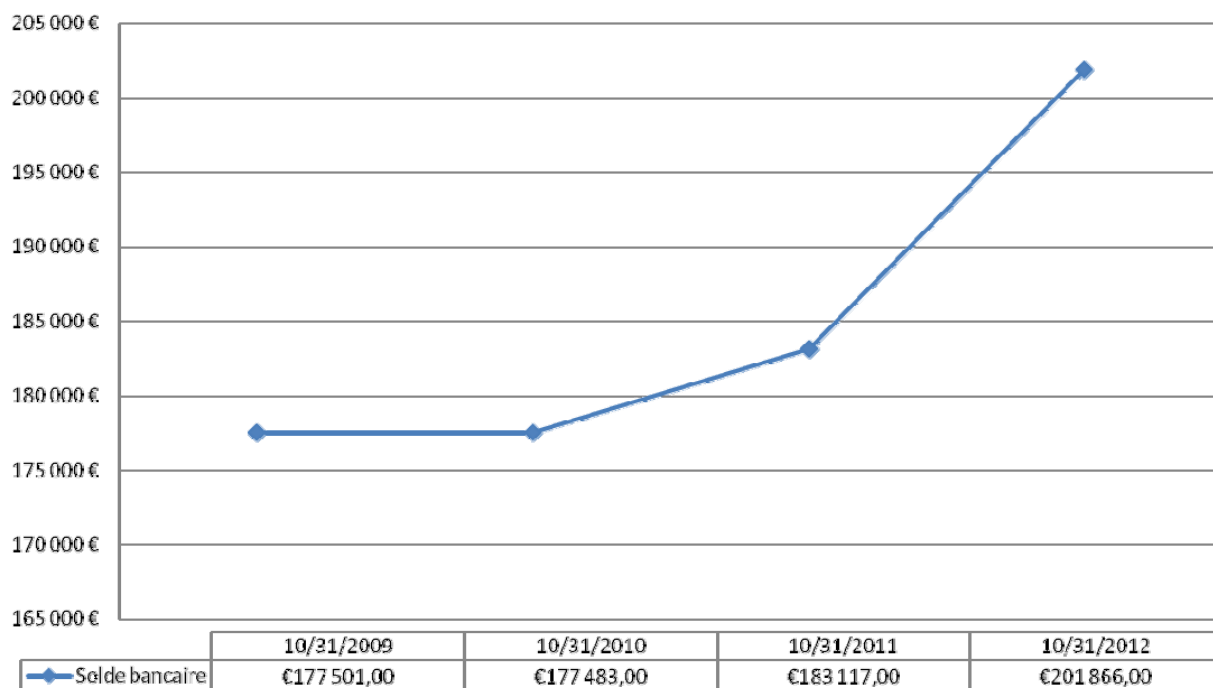
S F C C

SOCIETE FRANÇAISE DE CYTOLOGIE CLINIQUE

RAPPORT FINANCIER - EXERCICE 2012

1^{er} Novembre 2011 – 31 Octobre 2012

Evolution du solde bancaire



Jeudi 21 Novembre 2012

Assemblée Générale de la SFCC



SOCIETE FRANÇAISE DE CYTOLOGIE CLINIQUE

BUDGET PREVISIONNEL - EXERCICE 2013

(1 novembre 2012 – 31 octobre 2013)

Recettes :

– <u>Cotisations</u> :	8 300 €
– <u>EPU</u> s :	10 000€
– <u>Intérêts du Livret A</u> :	1 700€
– <u>TOTAL</u> :	20 000€
– <u>Congrès ICC 2013</u> :	??

Dépenses :

18 000 €



S F C C
SOCIÉTÉ FRANÇAISE DE CYTOLOGIE CLINIQUE

Questions diverses





Société Française de Cytologie Clinique

Assemblée Générale Extraordinaire – nov. 2012





S F C C
SOCIÉTÉ FRANÇAISE DE CYTOLOGIE CLINIQUE

AGE : extrait de la convocation envoyée aux membres le 31 octobre 2012

ORDRE DU JOUR :

Modification des statuts de la SFCC, concernant en particulier la qualité de nouveau membre

Si la majorité des deux tiers des votes émis n'est pas atteinte, une deuxième Assemblée Générale Extraordinaire sera organisée au Collège Français de Pathologie Vasculaire, 18 rue de l'Université, 75007 Paris, à une date qui vous sera communiquée dans les délais réglementaires



S F C C
SOCIÉTÉ FRANÇAISE DE CYTOLOGIE CLINIQUE

AGE : modification des statuts

On décide d'alléger la procédure d'entrée des nouveaux membres, et de supprimer la nécessité du double parrainage. Les postulants devront écrire une simple lettre de motivation à l'appui de leur demande par voie postale ou via le site SFCC et joindre un CV ou un exposé de leur parcours et de leurs travaux afin que le bureau délibère, que la décision leur soit communiquée et que l'AG ordinaire annuelle puisse entériner leur nomination.

Une adaptation des statuts est nécessaire et doit être adoptée en AG extraordinaire (AGE), selon les mêmes modalités de convocation (au moins 15 jours avant) et d'ordre du jour.



S F C C
SOCIÉTÉ FRANÇAISE DE CYTOLOGIE CLINIQUE

Procurations reçues	Pour
– Rémi Picot (Reims) à Béatrix Cochand-Priollet	AG + AGE
– Françoise Thivolet-Béjui (Lyon) à Béatrix Cochand-Priollet	AG + AGE
– Dominique Catherine (Fort de France) à un autre membre	AG + AGE
– Dominique Dubourdiou (Nouméa) à un autre membre	AGE
– Marie-Anne Segalas à Monique Courtade-Saïdi	AGE
– Laurent Patoz (Luxembourg) à Hervé Debaque	AG + AGE
– Christine Bergeron (Cergy) à un autre membre	AG + AGE

N.B. Toutes les procurations reçues peuvent être consultées le jour de l'Assemblée Générale.
Elles sont ensuite archivées au secrétariat général de la SFCC