



Société Française de Cytologie Clinique

Assemblée Générale - 2014



SOCIÉTÉ FRANÇAISE DE CYTOLOGIE CLINIQUE



Présentation de la Société

Association Loi 1901

SIRET (Système d'Identif. du Répertoire des Etablissements) **390 913 499 00021**

Code APE (Activité Principale Exercée/INSEE) **7219Z**

— Recherche développement en Sciences Physiques et Naturelles

Organisme de formation continue sous le numéro **11 75 47307 75**

Agrément OGDPC (ex-FMC) sous le numéro **2403**

— La loi HPST (Loi n° 2009-879 du 21 juillet 2009 portant réforme de l'hôpital et relative aux patients, à la santé et aux territoires) instaure l'obligation de développement professionnel continu (DPC) des professionnels de santé

Siège social :

À modifier



SOCIÉTÉ FRANÇAISE DE CYTOLOGIE CLINIQUE

La revue dénommée « Annales de Pathologie » est la revue officielle

Cotisation simple : 55 euros (médecins)
23 euros (cytotechniciens)

Cotisation Internes, DFMS, DFMSA : 20 euros

- Réduction sur le tarif des EPU et formations ou enseignements
- Crédits supplémentaires de DPC

Cotisation avec abonnement aux Annales : 160 (français) ou 200 euros (étrangers)

- 6 numéros/an + hors-série
- Accès aux archives électroniques



SOCIÉTÉ FRANÇAISE DE CYTOLOGIE CLINIQUE

Vie de la Société





Composition du bureau actuel

- Présidente : **Dr B. COCHAND-PRIOU** (Paris, Cochin)
- Vice-Présidente : **Dr Ch. BERGERON** (Cergy-Pontoise)
- Past-Présidente : **Dr M. FABRE** (Paris, Necker)
- **Secrétaire Général : Pr M. COURTADE-SAÏDI (Toulouse)**
- **Secrétaire Adjoint : Dr E. PIATON (Lyon)**
- Trésorière : **Dr B. ROYER** (Paris)
- Trésorier Adjoint : **H. DEBAQUE, CFIAC (Avon)**

Conseil de direction de 14 membres

Conseil scientifique de 12 membres



Conseil scientifique

2 départs:

- Claire Grard-Junisson, CT
- Anne-Isabelle Lemaistre, Pathologiste (Lyon)

2 nouveaux membres 2014:

- Corinne Selle-Patoz, CT (Luxembourg)
- Laetitia Collin, Pathologiste (Toulouse)



SOCIÉTÉ FRANÇAISE DE CYTOLOGIE CLINIQUE

Site Internet à l'adresse <http://www.francesfcc.org>

Webmaster : Hervé Debaque, CT, FIAC

Laurent Patoz, CT, CFIAC

Hébergement des lames virtuelles :

- **Carrefour Pathologie sur le portail de l'UJF de Grenoble à l'adresse :**

<http://lv.ujf-grenoble.fr/forum>

Responsable : Dr J. Boutonnat (collaboration avec TRIBVN)

- **Assises de Pathologie sur le portail de l'université de Bordeaux à l'adresse:**

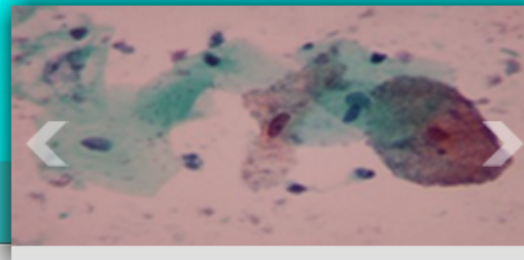
<http://www.lamenligne.u-bordeaux2.fr/>

Responsable : Dr G. Belleannée

Référencement sur les sites de :

IAC à <http://www.cytology-iac.org>

EFCS à <http://www.efcs.eu>



Le Mot de la Présidente

Le 18ème Congrès International de Cytologie s'est tenu à Paris, au Palais des Congrès, du 26 au 30 mai 2013. Il était organisé conjointement par l'International Academy of Cytology et la Société Française de Cytologie Clinique sous la présidence de Philippe Vielh. Pour ce congrès nous avons quatre objectifs préalablement définis :

- 1) offrir un programme scientifique de qualité ;
- 2) avoir plus de 1000 participants et une délégation française représentative ;
- 3) faire venir les plus jeunes ;
- 4) générer des programmes collaboratifs.

Ces quatre objectifs sont atteints ! Le programme scientifique réparti sur 7 demi-journées, de 7 h à 18H, avec des temps de pause courts, a comporté 9 symposiums (ils ont été enregistrés et seront disponibles sur internet fin juin avec accès gratuit pour les congressistes, par code spécial), 7 slide seminars, 34 workshops, 14 videomicroscopy tutorials et 8 sessions « meet the expert », tous pris en charge par des cytopathologistes experts du monde entier et pour lesquels 18 français ont été sollicités ; 57 communications orales réparties sur 7 sessions, 379 e-posters ont été acceptés et consultables sur 17 ordinateurs mis à disposition du public tout au long du congrès; en ce qui concerne le nombre de participants ils étaient 1208 sans les exposants avec une délégation française de 123 personnes ce qui, à côté de la dizaine de Français habituellement présents aux congrès européens de cytologie, représente un record absolu, devançant ainsi d'une courte tête les délégations nord-américaine (121 personnes) et japonaise (107 personnes) puis les délégations des autres 83 pays représentés ; les jeunes français étaient nombreux et ont présenté d'excellents abstracts : 11 d'entre eux ont été

Carrefour
Pathologie
2013

Mercredi 20 &
Jeudi 21
Novembre
2013



Rechercher

Examen IAC
Paris

31 Janvier
2014

Décision de
l'ANSM



SOCIÉTÉ FRANÇAISE DE CYTOLOGIE CLINIQUE

Bilan pédagogique





Bilan pédagogique et communications

Cours de Janvier 27-31 janvier 2014

Interclub SFCC/club d'Urologie, Assises de Pathologie, Avignon, 15-16 mai 2014
(organisation : G Belleannée et M Courtade-Saïdi)

EPU « Cytologie Thyroïdienne », Bordeaux, Mars 2014
(organisation : G Belleannée, B Royer et H Trouette)

26^{ème} Congrès Européen de Pathologie, Londres, 30 août-3 septembre 2014

38^{ème} Congrès Européen de Cytologie, Genève, 27-30 septembre 2014

IAP Bangkok 5-10 octobre 2014 (www.iap2014.com)

Manifestations à Carrefour Pathologie 2014

Mardi 18 Novembre

14h30-16h : Symposium SFCC/SFP

Lésions précancéreuses et cancéreuses du col utérin et de l'anus

Organisé par Ch Bergeron (Saint-Ouen) et J-F Fléjou (Paris)

16h-17h : Assemblée générale de la SFCC

Mercredi 19 Novembre

14h-14h30 : Conférence par Pio Zeppa (Salerno)

Lymph node cytology: between expectations and achievements

14h30 : Symposium SFCC : Cytologie-Histologie : La cytologie non gynécologique :
un outil plus que jamais d'actualité

Organisé par M Courtade-Saïdi (Toulouse) et J Fleury (Paris)

17h00 : Communications orales de la SFCC

18h00-19h45 : Club de Cytopathologie

Conférence de MF Bretz-Granier : Ponctions cytologiques sous échographie des lésions mammaires classées ACR3 et ACR4 en radiologie



Vie de la Société : prochains RDV

EPU Thyroïde Paris, Jeudi 26 mars 2015

B Cochand-Priollet et E Leteurtre

Cours de cytologie urinaire, Toulouse, Vendredi 12 juin 2015

M Courtade-Saïdi et E Piaton

Assises de Pathologie, Bruxelles, 4-5 juin 2015 (Pathologie pulmonaire)

Congrès de la Société Européenne de Pathologie, Belgrade, 5-9 septembre 2015

39ème Congrès Européen de Cytologie, Milan, 20-23 septembre 2015



SOCIÉTÉ FRANÇAISE DE CYTOLOGIE CLINIQUE

La SFCC et les autres

AFIAP : sponsoring de 2 internes ou 1 interne et 1 assistant de moins de 2 ans pour le Congrès Européen de Milan, deadline : 15 avril 2015

AFAQAP : pour 2015, 1 test technique (Coloration de Papanicolaou); 1 test diagnostique (FCU); 1 article sur la coloration MGG: recommandations conjointes SFCC-AFAQAP

SFP : Carrefour Pathologie 2015

AIP Division française : organisation de la journée AIP 2015 « Des terminologies en cytopathologie. Pourquoi ? »

EFCS et ESP : membres SFCC

INCa : Recommandations sur la CAT devant un FCU anormal: actualisation

CNR-HPV : préparation du test HPV conjointement avec l'AFAQAP en 2014; article publié fin 2014 (Feuillets de Biologie); résultats globaux site ANSM; article prévu 2015 (Annales de Pathologie)



Procurations:

18 reçues

16 conformes



SOCIÉTÉ FRANÇAISE DE CYTOLOGIE CLINIQUE

Nouveaux membres

Nom	Prénom	Ville, Pays	Qualité
Charfi	Slim	Sfax, Tunisie	ACP
Ellouze	Sameh	Sfax, Tunisie	Assitant
Bel Hadj Kacem	Linda	Nabeul, Tunisie	Interne
Kamoun	Salma	Tunis, Tunisie	Interne
Benabdelouahed	Leila	Oran, Algérie	ACP
Panthou	Didier	Caen	ACP
Nfoussi	Haifa	Tunis, Tunisie	
Pollart	Micheline	Gosselies, Belgique	
Brismée	Valérie	Gosselies, Belgique	
Chollat Namy	Alexandre	Paris (St Joseph)	ACP
Sovy	Olivier	Corse	CT



SOCIÉTÉ FRANÇAISE DE CYTOLOGIE CLINIQUE

Nouveaux membres

Nom	Prénom	Ville, Pays	Qualité
Dibombe	Laure-Angélie	Lille	Interne
Combaz	Christelle	Grenoble	Interne
Classe	Marion	Paris	AHU
Marchasson	Sébastien	Toulouse	Interne
Cyrta	Joanna	Paris	
Dao	Myriam	Paris	
Reverso-Meinetti	Julie	Nice	AHU
Meilleroux	Julie	Toulouse	Interne
Berghian	Anca	Rouen	Interne?



SOCIÉTÉ FRANÇAISE DE CYTOLOGIE CLINIQUE

Bilan financier – quitus au trésorier





S F C C

SOCIETE FRANÇAISE DE CYTOLOGIE CLINIQUE RAPPORT FINANCIER - EXERCICE 2014

1^{er} Novembre 2013 – 31 Octobre 2014

Solde bancaire au 1^{er} novembre 2013

- La Banque Postale : 131 045 euros
- Livret A : 76 085 euros

- **TOTAL : 207 130 euros**



S F C C

SOCIETE FRANÇAISE DE CYTOLOGIE CLINIQUE

RAPPORT FINANCIER - EXERCICE 2014

1^{er} Novembre 2013 – 31 Octobre 2014

RECETTES	2014
Cotisations	7516 €
EPU's	5140 €
Cours de janvier	8750 €
Location boitiers vote	0 €
OGDPC	0 €
Remboursement	212 €
Résultat congrès IAC 2013	32283 €
Intérêts livret A	1204 €
TOTAL	55 105 €



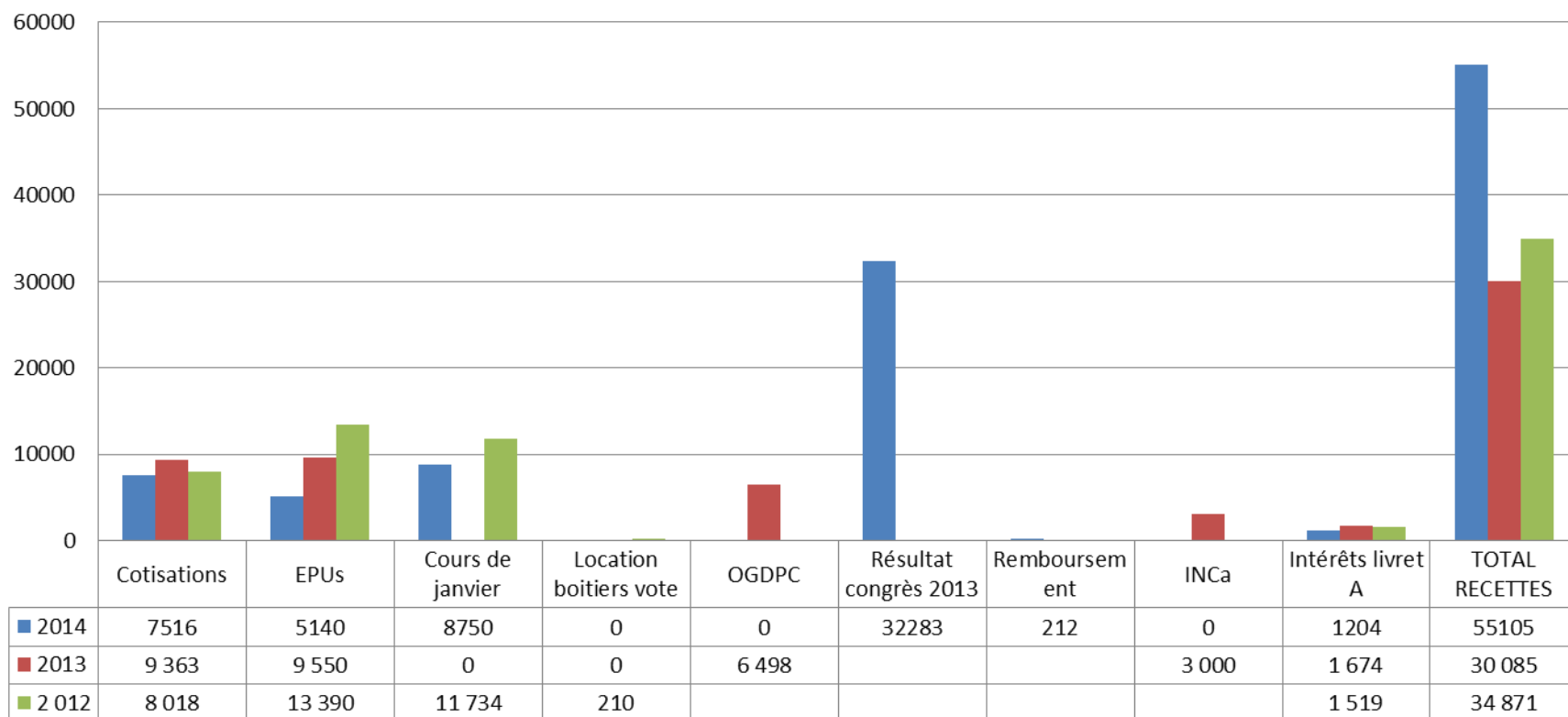
S F C C

SOCIETE FRANÇAISE DE CYTOLOGIE CLINIQUE

RAPPORT FINANCIER - EXERCICE 2014

1^{er} Novembre 2013 – 31 Octobre 2014

Répartition des recettes 2012 - 2014





S F C C

SOCIETE FRANÇAISE DE CYTOLOGIE CLINIQUE

RAPPORT FINANCIER - EXERCICE 2014

1^{er} Novembre 2013 – 31 Octobre 2014

DEPENSES	2 013
Frais conseils et réunions	1240 €
Frais congrès	8442 €
Frais epu et Cours de janvier	6427 €
Frais bancaires	97 €
Emploi	66 €
EFCS	520 €
Annales pathologie	1874 €
MACSF	270 €
Matériel	919 €
Autres frais	294 €
Frais postaux	238 €
Site WEB	0
CNPATH	0
Comptabilité	498 €
TOTAL DEPENSES	20 885 €



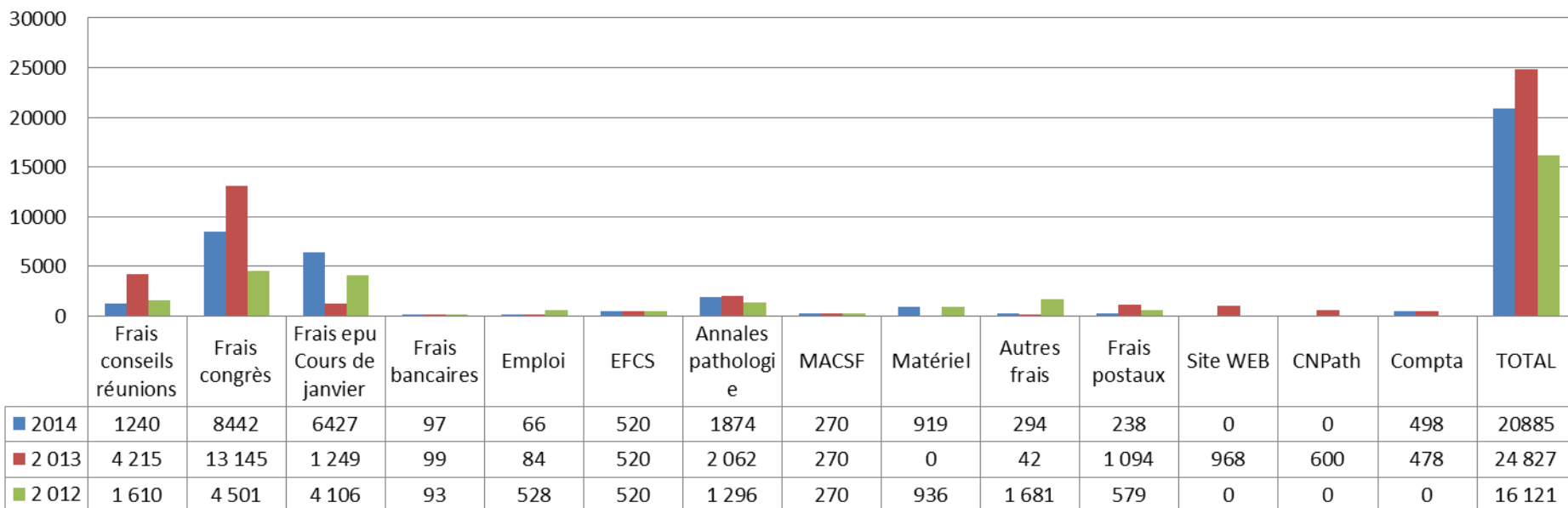
S F C C

SOCIETE FRANÇAISE DE CYTOLOGIE CLINIQUE

RAPPORT FINANCIER - EXERCICE 2014

1^{er} Novembre 2013 – 31 Octobre 2014

Répartition des dépenses 2012 - 2014



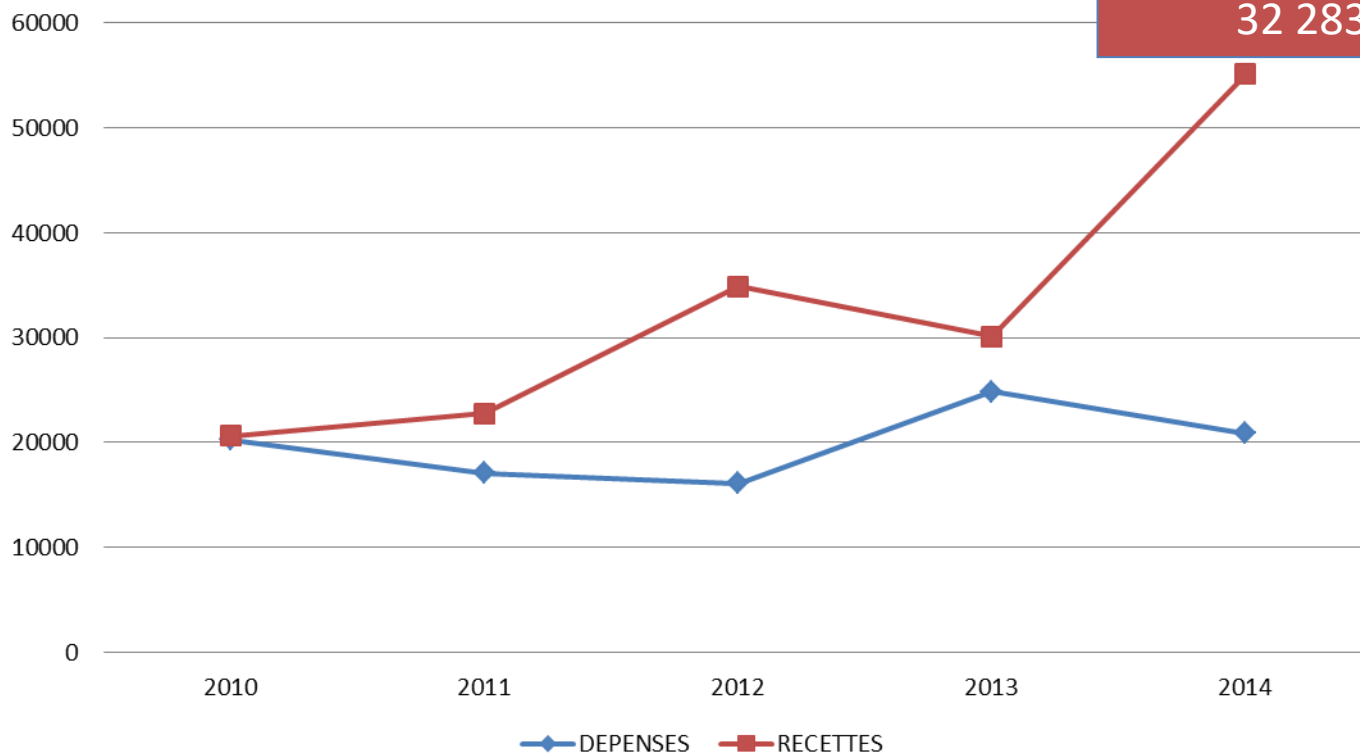


S F C C

SOCIETE FRANÇAISE DE CYTOLOGIE CLINIQUE

RAPPORT FINANCIER

Evolution des dépenses et recettes



Congrès IAC 2013 :
32 283 euros

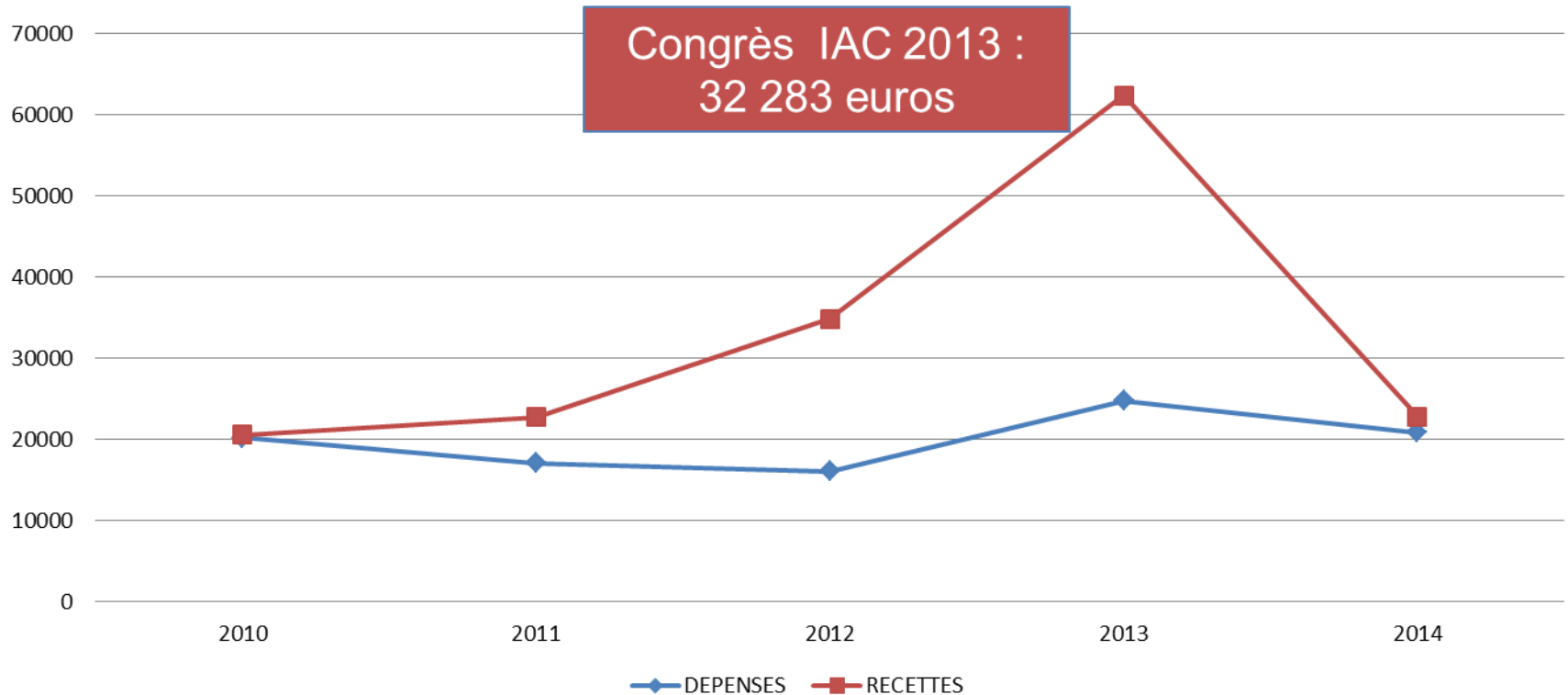


S F C C

SOCIETE FRANÇAISE DE CYTOLOGIE CLINIQUE

RAPPORT FINANCIER

Evolution des dépenses et recettes





S F C C

SOCIETE FRANÇAISE DE CYTOLOGIE CLINIQUE

RAPPORT FINANCIER

	CLOTURE 2014
Livret A	77 289 €
Compte courant	165 261€
Total	242 550 €



S F C C

SOCIÉTÉ FRANÇAISE DE CYTOLOGIE CLINIQUE

BUDGET PRÉVISIONNEL - EXERCICE 2015

(1 novembre 2014 – 31 octobre 2015)

- Recettes :

– Cotisations :	8 000 €
– EPU's :	12 000 €
– Intérêts du Livret A :	1 200 €
– TOTAL :	21 200 €

- Dépenses : 21 000 €