

EPU Actualités 2018 en Cytopathologie Pancréatique

Paris, les 25 et 26 Janvier 2018

Evaluation comparative des Pré- et Post-Tests

Comparaison des résultats du Pré-Test et du Post-Test par participant

- 20 réponses au Pré-test parmi les 20 participants

- 14 réponses au Post-test parmi les 20 participants

- 6 n'ont pas envoyé leur réponse au Post-test malgré plusieurs relances (message électronique et téléphone)

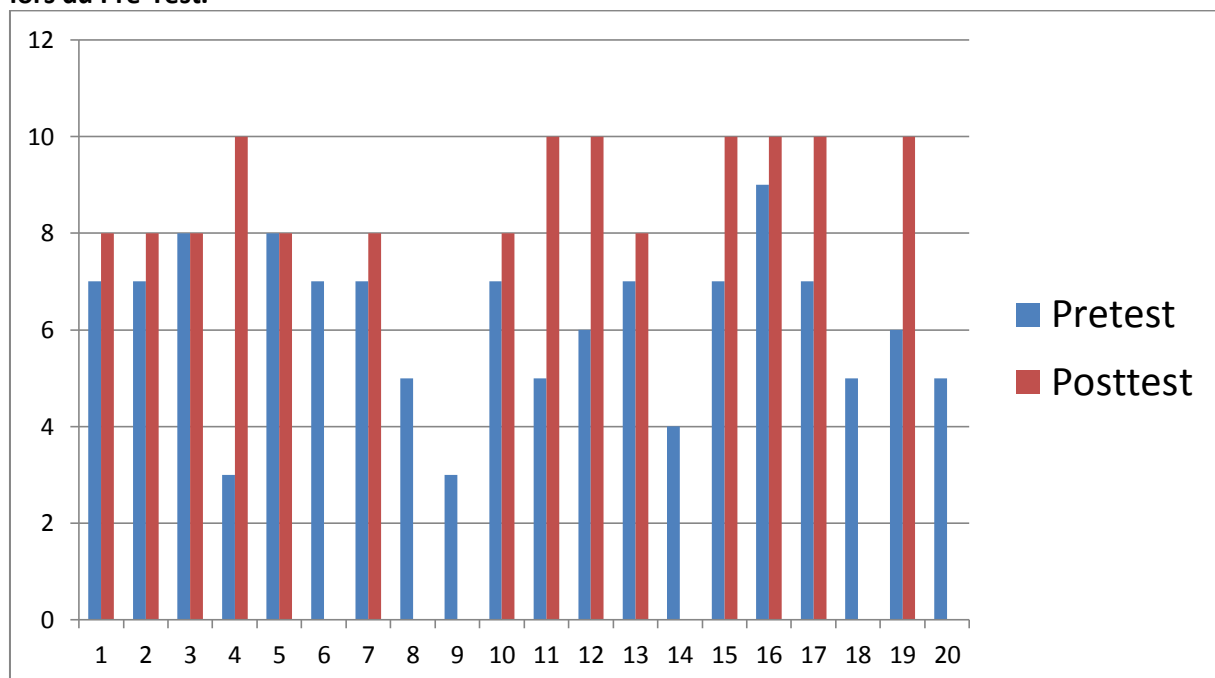
Analyse

Les 20 participants avaient un niveau très variable d'expérience au départ (note du Pré-Test entre 3 et 9).

12/14 (85,7%) ayant répondu aux 2 tests ont amélioré leur niveau d'au moins 1 point et jusqu'à 7 points.

Deux d'excellent niveau ont gardé une note à 8/10, sachant que les questions du Post-Test étaient différentes de celles du Pré-Test et de difficultés plus importantes.

Cette comparaison ne tient pas compte des résultats du Post-Test concernant l'application de la terminologie selon la Papanicolaou Society of Cytology car aucune question ne portait sur ce sujet lors du Pre-Test.



Commentaires

Cette formation a concerné 20 pathologistes.

Elle a permis d'améliorer le niveau de 85, 7% des participants.

Elle a fait découvrir la terminologie de la Papanicolaou Society of Cytology.

L'absence de participation au Post-Test a concerné 6 participants ayant un faible niveau ($\leq 5/10$) amenant à revoir l'attestation de participation à cette formation qu'il conviendrait de délivrer seulement une fois le Post-Test remis afin d'obtenir 100% de réponse au Post-Test et de pouvoir faire une évaluation sur l'ensemble des participants.

Cette mesure a été approuvée lors de la réunion des conseils de la SFCC le 27 mars 2018.

Monique Fabre

19 mars 2018