

Cas cliniques en imagerie : le sein

Marie-Noëlle Roedlich, Marie-Françoise Bretz-Grenier

Les cas cliniques en imagerie médicale sont un exercice pour l'entraînement du radiologue. Indispensables pour vérifier et approfondir ses connaissances sémiologiques, ils permettent de travailler en situation réelle sur des pathologies extrêmement variées. Cette collection a pour objectif de réunir un ensemble cohérent de cas par spécialité, à la fois pathologie courante ou qui mettent au défi la perspicacité diagnostique du radiologue.

Cet ouvrage regroupe **48 cas cliniques de pathologies mammaires**, richement illustrés et articulés en suivant le déroulé de l'examen clinique associé à l'imagerie et à l'anatomopathologie. Ils sont complétés par un préambule sur l'examen clinique, des rappels sur les pathologies, les points spécifiques à retenir et une bibliographie sélective.

Chaque cas est structuré selon un plan récurrent :

- Description du cas
- Imagerie
- Interprétation
- Diagnostic
- Commentaire

QCM en ligne : entraînez-vous en ligne sur Em-consulte.com

Ce minisite dédié à l'imagerie du sein vous permet de parcourir **quinze exercices interactifs**. Approfondissez votre connaissance de la spécialité grâce aux compléments en ligne

Cet ouvrage s'adresse aux médecins en formation (internes DES, DFMS, DFMSA) en radiologie, mais aussi à tous les radiologues et médecins spécialistes désireux de s'entraîner en imagerie mammaire.

Marie-Noëlle Roedlich et Marie-Françoise Bretz-Grenier sont praticiens hospitaliers en imagerie du sein au CHU de Strasbourg, dans le service de Radiologie I du Professeur Francis Veillon.



www.elsevier.com/fr-fr/connect
www.elsevier-masson.fr

978-2-294-76927-6



9 782294 769276

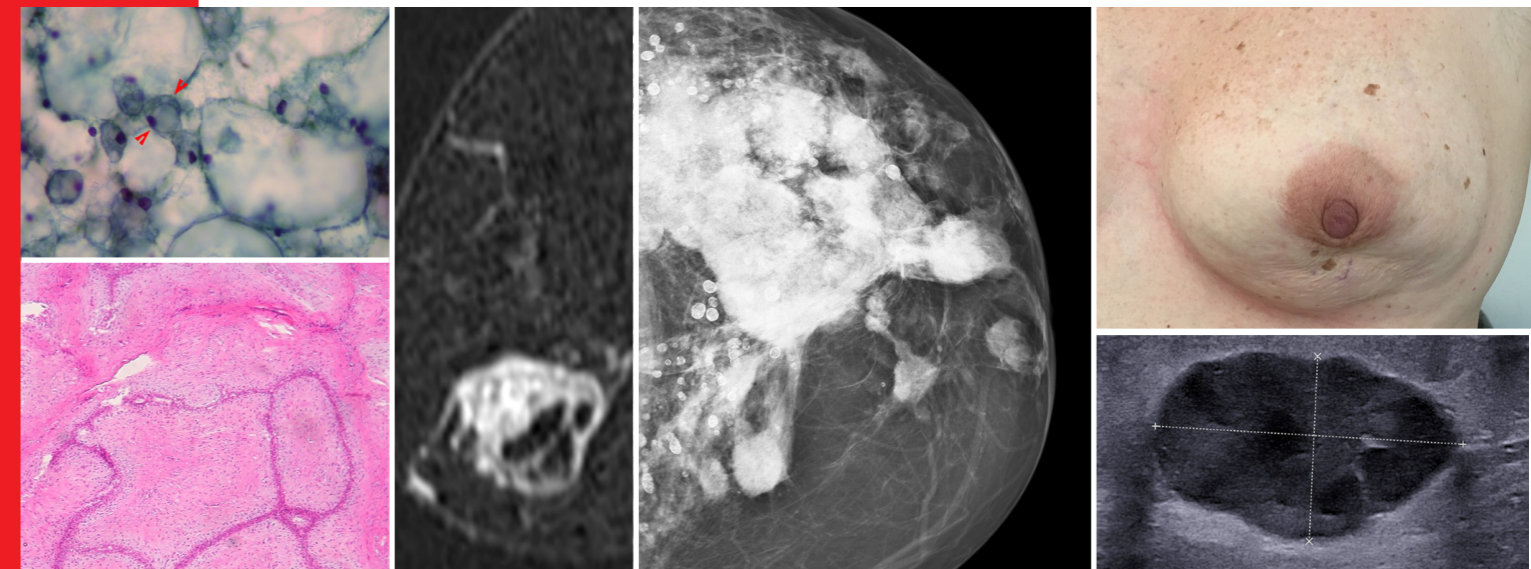
Cas cliniques en imagerie : le sein

M.-N. Roedlich
M.-F. Bretz-Grenier

ELSEVIER



ELSEVIER



compléments
en ligne

Cas cliniques en imagerie : le sein

Marie-Noëlle Roedlich
Marie-Françoise Bretz-Grenier

Imagerie médicale
CAS CLINIQUES

Elsevier Masson