



EPU : Les frottis cervico-utérins à l'ère du Dépistage primaire HPV

Margot Bucau Stéphanie Caudroy Béatrix Cochand-Priollet

Résultats comparatifs pré-test et post-test

01/06/2023

Question 1

Vous recevez un FCU dépistage organisé chez une jeune femme de 28 ans sans ATCD particuliers. FCU initial à 25 ans dans les limites de la normale.

	Pré-test	Post-test
Vous faites en premier un test HPV-HR puis une lecture cytologique si test HPV-HR positif	2/16	1/14
Vous faites les deux analyses, test HPV-HR et analyse cytologique	1/16	0/14
Vous faites uniquement l'analyse cytologique	13/16	13/14

	Pré-test	Post-test
N°1	✓	✓
N°2	✓	✓
N°3	✓	abs
N°4	✓	✓
N°5	✓	✓
N°6	✗	✓
N°7	✓	✓
N°8	✓	✓
N°9	✓	✓
N°10	✓	abs
N°11	✓	✓
N°12	✓	✓
N°13	✓	✓
N°14	✗	✓
N°15	✓	✓
N°16	✗	✗

Question 2

Sur la Feuille de demande d'examen de prélèvement cervico-utérin doivent obligatoirement être mentionné(s) :

	Pré-test	Post-test
Vaccination anti-HPV : oui ou non	9/16	12/14
ATCD gynécologiques	10/16	12/14
Accord de la patiente pour le transfert de ses données	11/16	3/14
Nom du médecin prescripteur	15/16	14/14
Dépistage organisé ou dépistage individuel	12/16	14/14

Question 2

Sur la Feuille de demande d'examen de prélèvement cervico-utérin doivent obligatoirement être mentionné(s) :

		1		2		3		4		5		6		7		8		9		10		11		12		13		14		15		16	
		Pré	Post	Pré	Post	Pré	Post	Pré	Post	Pré	Post	Pré	Post	Pré	Post	Pré	Post	Pré	Post	Pré	Post	Pré	Post	Pré	Post	Pré	Post	Pré	Post	Pré	Post		
Vaccination anti-HPV : oui ou non	OUI	X	X	V	V	X	abs	V	V	X	X	X	V	V	V	V	V	V	V	abs	V	V	V	V	V	V	X	V	X	V	V	V	
ATCD gynécologiques	OUI	X	X	V	V	X	abs	V	V	X	X	V	V	V	V	V	V	V	X	abs	X	V	V	V	V	V	X	V	X	V	V	V	
Accord de la patiente pour le transfert de ses données	NON	X	X	X	V	V	abs	X	V	V	V	V	X	V	X	V	X	V	X	abs	X	V	X	V	V	X	V	V	X	V	X	X	
Nom du médecin prescripteur	OUI	V	V	V	V	V	abs	V	V	V	V	X	V	V	V	V	V	V	V	abs	V	V	V	V	V	V	V	V	V	V	V	V	
Dépistage organisé ou dépistage individuel	OUI	X	V	V	V	V	abs	V	V	V	V	V	V	V	V	V	V	V	V	abs	V	V	V	V	V	X	V	X	V	X	V	V	

Question 3

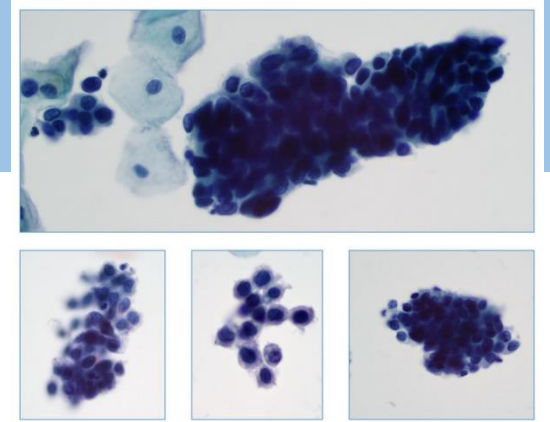
Recommandations HAS 2020

	Pré-test	Post-test
En cas de Prélèvement cervico-utérin chez une femme de 35 ans le test HPV-HR est recommandé en premier	16/16	14/14
En cas de prélèvement cervico-utérin chez une femme de 35 ans l'analyse cytologique est recommandée en premier	0/16	0/14
En cas de test HPV-HR positif avec cytologie normale le suivi recommandé est un test HPV-HR à 5 ans	0/16	1/14
En cas de test HPV-HR positif avec cytologie normale le suivi recommandé est un test HPV-HR à 1 an	16/16	13/14
En cas de test HPV-HR positif avec cytologie normale le suivi recommandé est test HPV-HR à 3 ans	0/16	0/14

	Pré-test	Post-test
N°1	✓	✓
N°2	✓	✓
N°3	✓	abs
N°4	✓	✓
N°5	✓	✓
N°6	✓	✓
N°7	✓	✓
N°8	✓	✓
N°9	✓	✓
N°10	✓	abs
N°11	✓	✓
N°12	✓	✓
N°13	✓	✗
N°14	✓	✓
N°15	✓	✓
N°16	✓	✓

Question 4

Prélèvement cervico-utérin dans le cadre d'un dépistage organisé :
 Femme de 38 ans, sans suivi gynécologique, recherche HPV-HR positive, l'analyse
 cytologique montre les images proposées ci-dessous. Quel serait votre diagnostic ?

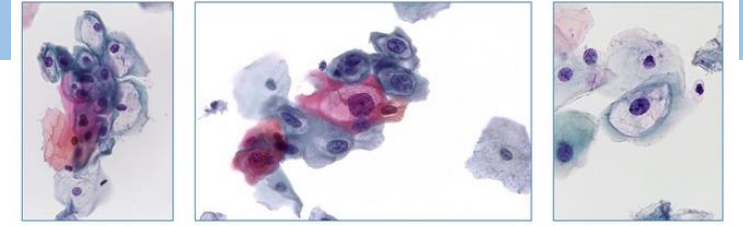


	Pré-test	Post-test
Négatif pour lésion intra épithéliale ou maligne	1/16	0/14
ASC-US	0/16	1/14
ASC-H	7/16	4/14
Lésion malpighienne intra épithéliale de Bas Grade	0/16	0/14
Lésion malpighienne intra épithéliale de Haut Grade	7/16	9/14
Carcinome épidermoïde	0/16	0/14
AGC	2/16	0/14
Adénocarcinome	0/16	0/14

	Pré-test	Post-test
N°1	✓	✓
N°2	NLIE	ASC-US
N°3	✓	abs
N°4	✓	✓
N°5	✓	✓
N°6	✓	✓
N°7	✓	✓
N°8	AGC	✓
N°9	✓	✓
N°10	✓	abs
N°11	✓	✓
N°12	✓	✓
N°13	AGC	✓
N°14	✓	✓
N°15	✓	✓
N°16	✓	✓

Question 5

Prélèvement cervico-utérin dans le cadre d'un dépistage individuel :
 Femme de 27 ans, premier frottis, l'analyse cytologique montre les images
 proposées ci-dessous. Quel serait votre diagnostic et quelle conduite auriez-vous
 face à ce résultat ?



	Pré-test	Post-test
Négatif pour lésion intra épithéliale ou maligne	0/16	0/14
ASC-US	1/16	0/14
ASC-H	0/16	0/14
Lésion malpighienne intra épithéliale de Bas Grade	15/16	14/14
Lésion malpighienne intra épithéliale de Haut Grade	0/16	0/14
Carcinome épidermoïde	0/16	0/14
Vous enclenchez une recherche HPV-HR sur ce prélèvement	1/16	0/14

	Pré-test	Post-test
N°1	✓	✓
N°2	✓	✓
N°3	✓	abs
N°4	✓	✓
N°5	✓	✓
N°6	✗	✓
N°7	✓	✓
N°8	✓	✓
N°9	✓	✓
N°10	✓	abs
N°11	✓	✓
N°12	✓	✓
N°13	✓	✓
N°14	✓	✓
N°15	✓	✓
N°16	✓	✓