

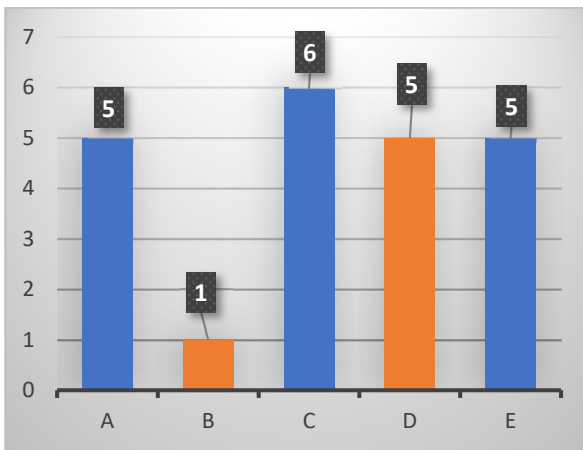
1 – Concernant le risque prion pour la prise en charge des liquides cérébro-spinaux :

- A. Le liquide cérébro-spinal est considéré comme un liquide biologique à risque de maladie de Creutzfeldt-Jakob et doit suivre une prise en charge spécifique.
- B. Le liquide cérébro-spinal n'est plus actuellement considéré comme un liquide biologique à risque de maladie de Creutzfeldt-Jakob.
- C. Pour la prise en charge technique d'un liquide cérébro-spinal, la notion de risque prion doit être obligatoirement renseignée sur la feuille de demande d'examen cytologique.
- D. La prise en charge technique d'un liquide cérébro-spinal obéit aux règles de prise en charge des liquides à risque biologique classique.
- E. La coloration du liquide cérébro-spinal à risque de maladie de Creutzfeldt-Jakob se fait dans des récipients séparés de type « bore » jetable.

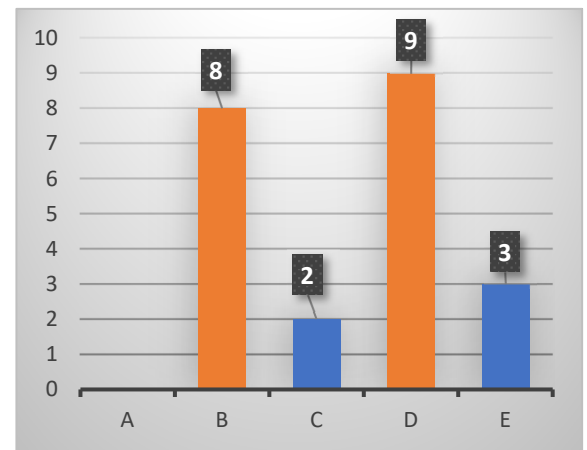
4 réponses correctes sur 9

Réponses B & D

Pré test



Post test



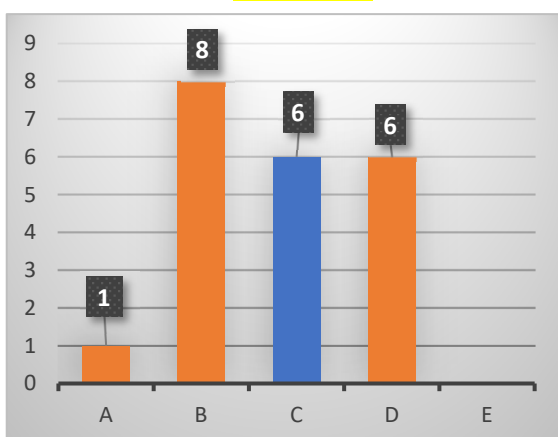
2 – Un liquide cérébro-spinal d'aspect normal/non pathologique :

- A. Ne contient aucune cellule sur la lame colorée par le MGG
- B. Peut contenir quelques hématies
- C. Peut contenir quelques lymphocytes dont le nombre ne doit pas dépasser 30 éléments par lame colorée par le MGG
- D. Peut contenir des cellules arachnoïdiennes
- E. Peut contenir quelques polynucléaires neutrophiles dont le nombre ne doit pas dépasser 30 éléments par lame colorée par le MGG

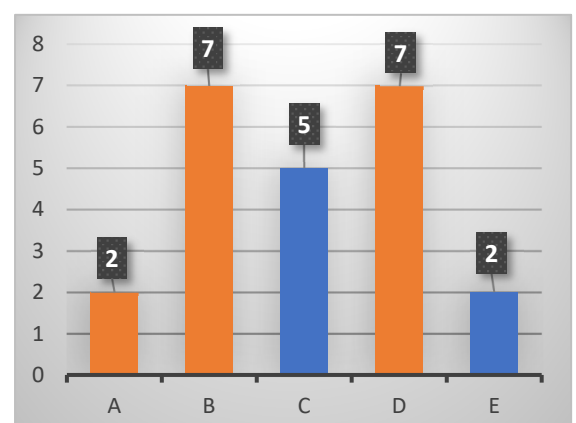
1 réponses correctes sur 9

Réponses A, B & D

Pré test



Post test



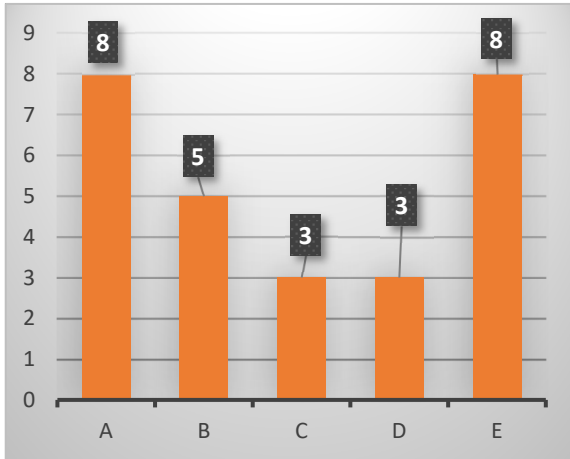
3 - En cas de prélèvement de liquide cérébro-spinal par ventriculo-cisternostomie, l'examen cytologique peut rapporter :

- A. Des cellules arachnoïdiennes
- B. Des monocytes
- C. Des fragments de neuropile
- D. Des neurones
- E. Des cellules épendymaires

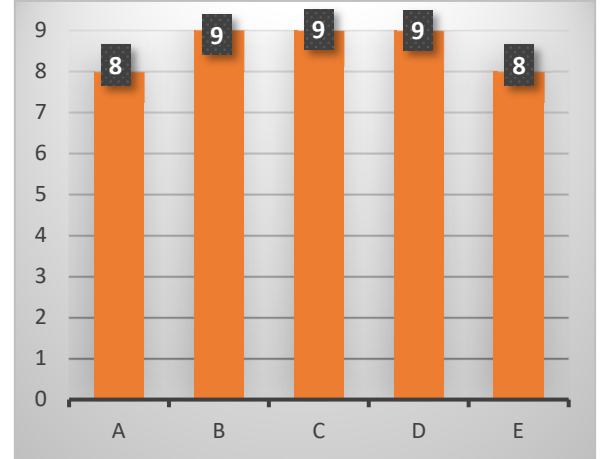
8 réponses correctes sur 9

Réponses A, B, C, D & E

Pré test



Post test



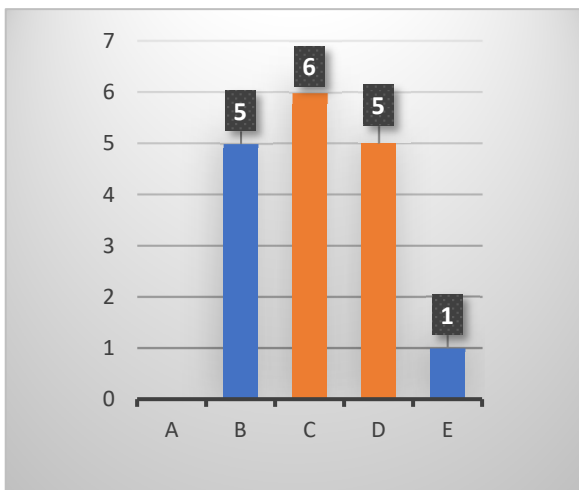
4 – A propos de l'examen cytologique du liquide cérébro-spinal ci-dessous, coloré par le MGG :

- A. Les cellules sont des chondrocytes rapportés par l'acte de la ponction
- B. Les cellules sont suspectes d'être tumorales sans pouvoir l'affirmer dans votre conclusion
- C. Les cellules sont tumorales et nécessitent un immunophénotypage selon le contexte clinique pour orienter le cancer primitif
- D. Une technique immunocytochimique est réalisable en décollant la lamelle directement sur la lame colorée par le MGG
- E. Une technique immunocytochimique est réalisable uniquement sur un cytobloc.

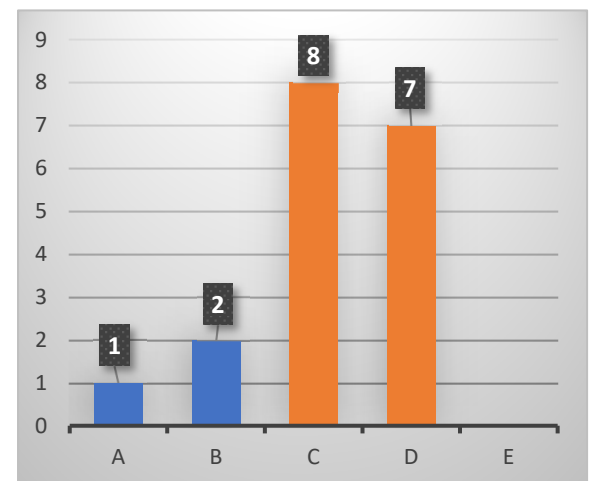
4 réponses correctes sur 9

Réponses C & D

Pré test



Post test



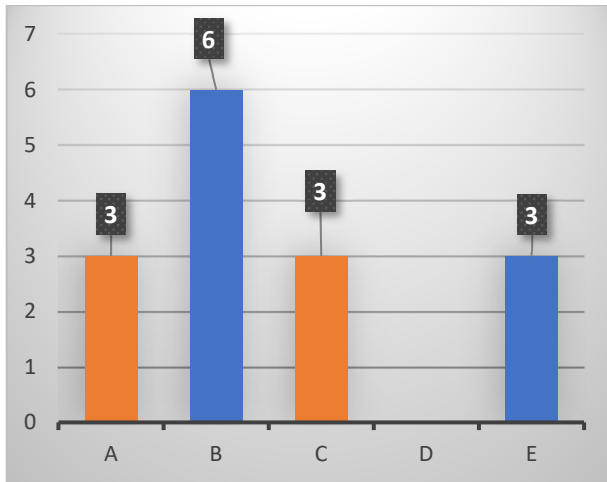
5 – Le liquide cérébro-spinal a été prélevé chez un enfant âgé de 4 ans présentant une lésion d'allure tumorale de la fosse postérieure. Vous bénéficiez de deux lames colorées par la technique MGG comportant ces mêmes cellules et d'un résidu de liquide cérébro-spinal de 0,25 ml. Pour quelle technique(s)/conduite diagnostique optez-vous ?

- A. Un immunomarquage anti-synaptophysine
- B. Un immunomarquage anti-GFAP
- C. Un immunomarquage anti-INI1
- D. Un immunomarquage anti-cytokératines AE1/AE3
- E. Une étude par cytométrie en flux du reste de liquide

6 réponses correctes sur 9

Réponses A & C

Pré test



Post test

